



DIECI



40.13

RUNNER

PERFORMANCES

Modèle véhicule	RUNNER 40.13
Portée maximale	4000 kg (8818 lb)
Hauteur maxi de levage sur roues	12,20 m (40 ft)
Déploiement horizontal maxi sur roues	8,75 m (28,7 ft)
Angle d'oscillation des fourches	134°
Force d'arrachement	7300 daN (16411 lbf)
Force de traction	7300 daN (16411 lbf)
Pente maximum franchissable	40%
Poids à vide	10420 kg (22972 lb)
Vitesse maximale (pour roues au diamètre maxi autorisé)	40 km/h (24,9 mph)

BRAS

Modèle véhicule	RUNNER 40.13
Levage	10,0 s
Descente	5,9 s
Sortie	18,6 s
Rentrée	13,6 s
Oscillation avant	3,3 s
Oscillation arrière	2,1 s

MOTEUR

Modèle véhicule	RUNNER 40.13
Marque	Kubota
Puissance nominale	83,5 kW (112 HP)
@rpm	2600 rpm
Fonctionnement	4 temps
Injection	Électronique, Common Rail
Nombre et disposition des cylindres	4, verticaux en ligne
Cylindrée	3769 cm ³ (230 in ³)
Consommation	231 g/kWh (380 lb/Hp h)
@rpm	2600 rpm
Normes sur les émissions	Stage IIIB/Tier 4i
Traitement gaz d'échappement	Filtre à particules (DPF)
Système de refroidissement	Liquide
Aspiration	Turbo compresseur aftercooler

PONTS DIFFÉRENTIELS

Modèle véhicule	RUNNER 40.13
Type d'essieux	2 directeurs, avec 4 réducteurs épicycloïdaux
Types de braquage	4 roues / transversal / 2 roues
Essieu AV	Rigide (Nivelant sur demande)
Essieu AR	Oscillant
Freinage de service	À bain d'huile avec servofrein sur essieux AV et AR, avec système hydraulique double
Frein de stationnement	à actionnement négatif et commande électrique

INSTALLATION HYDRAULIQUE

Modèle véhicule	RUNNER 40.13
Type de pompe hydraulique	Pompe à engrenages pour direction assistée et mouvements
Débit pompe hydraulique	170 L/min (44,9 gal/min)
Pression maxi de service	25,0 MPa (3626 psi)
Commande distributeur	Joystick 4en1 proportionnel

RAVITAILLEMENTS

Modèle véhicule	RUNNER 40.13
Système hydraulique (total)	168,0 L (44,38 gal)
Réservoir gazole	105,0 L (27,74 gal)

TRANSMISSION

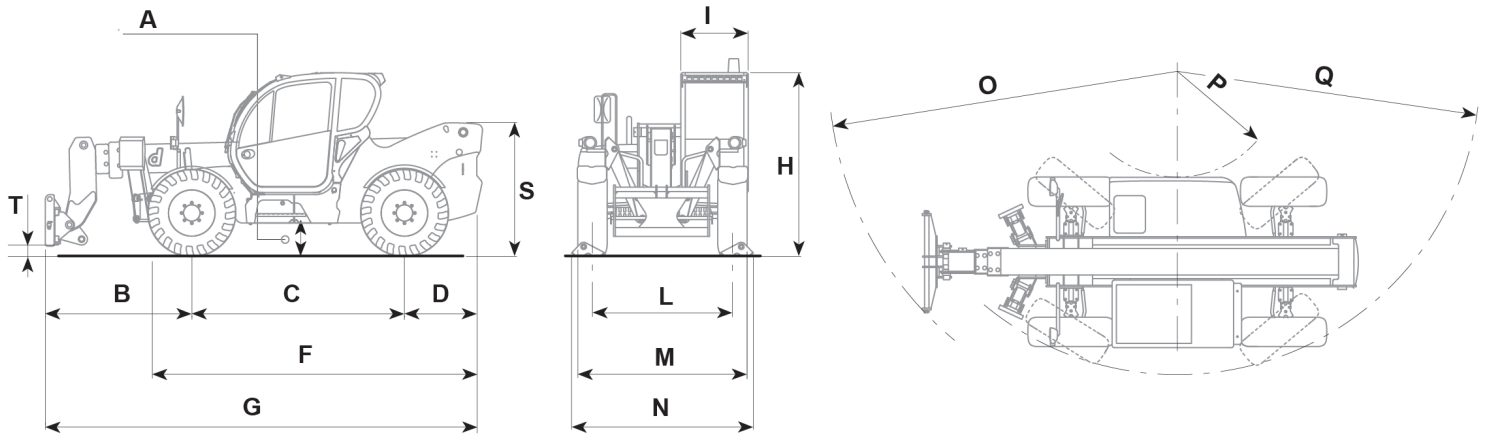
Modèle véhicule	RUNNER 40.13
Type de transmission	Hydrostatique avec pompe à débit variable
Moteur hydraulique	Hydrostatique à variation automatique continue
Inversion	Électro-hydraulique
Inching (approche lente)	À pédale hydraulique pour déplacement contrôlé
Boîte de vitesses	À 2 vitesses servocommandée

PNEUMATIQUES

Modèle véhicule	RUNNER 40.13
Pneumatiques standard	400/70x20"
Pneumatiques en option	400/70x24"; 18x22,5"

DIMENSIONS

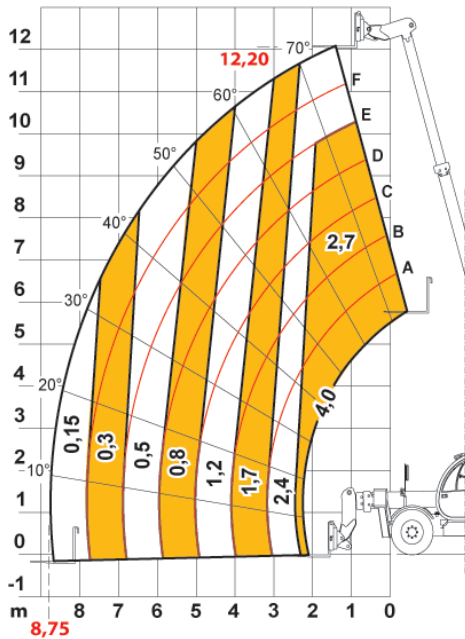
Modèle véhicule	RUNNER 40.13
A	440 mm (17,3 in)
B	2110 mm (83,1 in)
C	2600 mm (102,4 in)
D	880 mm (34,6 in)
F	4080 mm (160,6 in)
G	5590 mm (220,1 in)
H	2460 mm (96,9 in)
I	940 mm (37 in)
L	1910 mm (75,2 in)
M	2320 mm (91,3 in)
N	2480 mm (97,6 in)
O	4550 mm (179,1 in)
P	1260 mm (49,6 in)
Q	3920 mm (154,3 in)
S	1760 mm (69,3 in)
T	110 mm (4,3 in)



MAX 4,0 t

500 mm

AXB1356

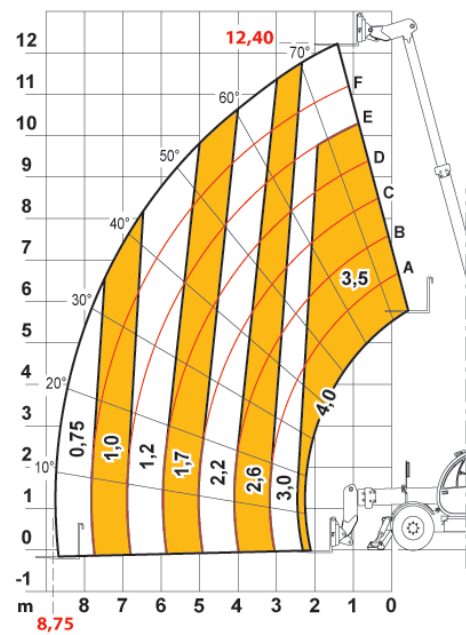


40.13

MAX 4,0 t

500 mm

AXB1356/1



40.13



Dieci Srl - Via E. Majorana, 2-4 – 42027 – Montecchio Emilia (RE) ITALY
Tél. +39 0522 869611 - Fax +39 0522 869798 info@dieci.com – www.dieci.com

SKT Runner CE -FR | v. 1.6